

RIGENERAZIONE URBANA AMBITO "EX PERSONENI"

VALBREMBO | BERGAMO | LOMBARDIA | ITALY



ANNO

2023-2024

COMMITTENTE

SC EVOLUTION S.P.A.

AMBITO

PRIVATO

NUMERO PROGETTO

2057

Il presente progetto di fattibilità tecnica ed economica ha per oggetto l'adeguamento della viabilità e la realizzazione degli accessi per una media struttura di vendita di nuova realizzazione in prossimità del confine con il Comune di Paladina lungo la SS470dir nel Comune di Valbrembo, in Provincia di Bergamo. L'intervento fa parte di un intervento di Rigenerazione Urbana dell'ambito denominato "Ex Personeni".

La progettazione delle opere comprende:

- > realizzazione di una corsia decelerazione e di una corsia di immissione ad ago al comparto interno;
- > realizzazione di una nuova pista ciclopedonale;
- > realizzazione di un attraversamento ciclo-pedonale ed isola salvapersona in corrispondenza dell'isola divisionale su rotatoria esistente;

Le opere in progetto consistono nella realizzazione di un attraversamento ciclopedonale in corrispondenza della rotatoria esistente tra la SS470dir, via Padre Murialdo e vicolo Arca Vuota. Sfruttando il pavimentato esistente è stata riconfigurata la larghezza della corsia di entrata con lo scopo di allargare l'isola divisionale esistente e quindi creare un'isola salva-persone a protezione dei pedoni.

Dall'attraversamento ciclopedonale in direzione Nord, sul lato Est della SS470dir è stata realizzato un percorso ciclopedonale a doppio senso di circolazione fino all'innesto con la nuova area commerciale, protetto dalla strada esistente tramite l'inserimento di isole spartitraffico alternati agli accessi carrai esistenti. Per regolare l'accesso e l'uscita dalla nuova MSV sono state progettate una corsia di decelerazione ed una corsia di immissione ad ago separate da un'isola divisionale a verde.

Inoltre, sono state effettuate le analisi relative allo smaltimento delle acque meteoriche, alla rete di illuminazione, alla segnaletica e alla pavimentazione stradale. In funzione dell'analisi della documentazione messa a disposizione dall'Amministrazione Comunale e dagli enti gestori dei sottoservizi, sono state censite le reti presenti nell'area di intervento, rilevando gli stati di fatto delle reti e le relative prescrizioni progettuali.

A supporto della progettazione stradale è stato redatto anche uno studio viabilistico per valutare il funzionamento della rete stradale a seguito delle modifiche introdotte.



SERVIZIO

PROGETTAZIONE STRADALE
ANALISI MODELLISTICHE (MACRO/MICRO)
MONITORAGGIO DEL TRAFFICO
STUDIO VIABILISTICO



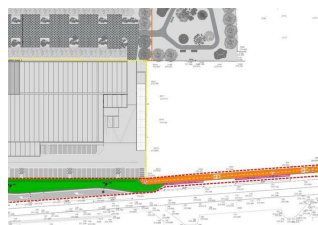
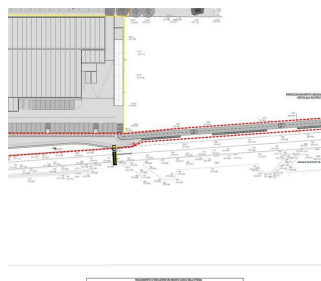
OPERA

PFTE (PROGETTO DI FATTIBILITA' TECNICO-ECONOMICA)
IDRAULICA
ILLUMINAZIONE
VERDE
PARTE ECONOMICA
PROGETTAZIONE BARRIERE
PROGETTAZIONE PAVIMENTAZIONE
PIANI PER LA CICLABILITÀ
ANALISI DELL'ACCESSIBILITÀ
SIMULAZIONE MICRO



DESTINAZIONE
COMMERCIALE

SFOGLIA LA GALLERY





SPECIALISTI NEL TROVARE SOLUZIONI

QUAL'È STATO IL VALORE AGGIUNTO DI TRM

La progettazione delle opere e le relative analisi sono state effettuate dall'Ing. Giovanni Zaccaria, dall'Ing. Alberto Iannantuono, coordinati dal responsabile di commessa **Ing. Roberto Vergani**.