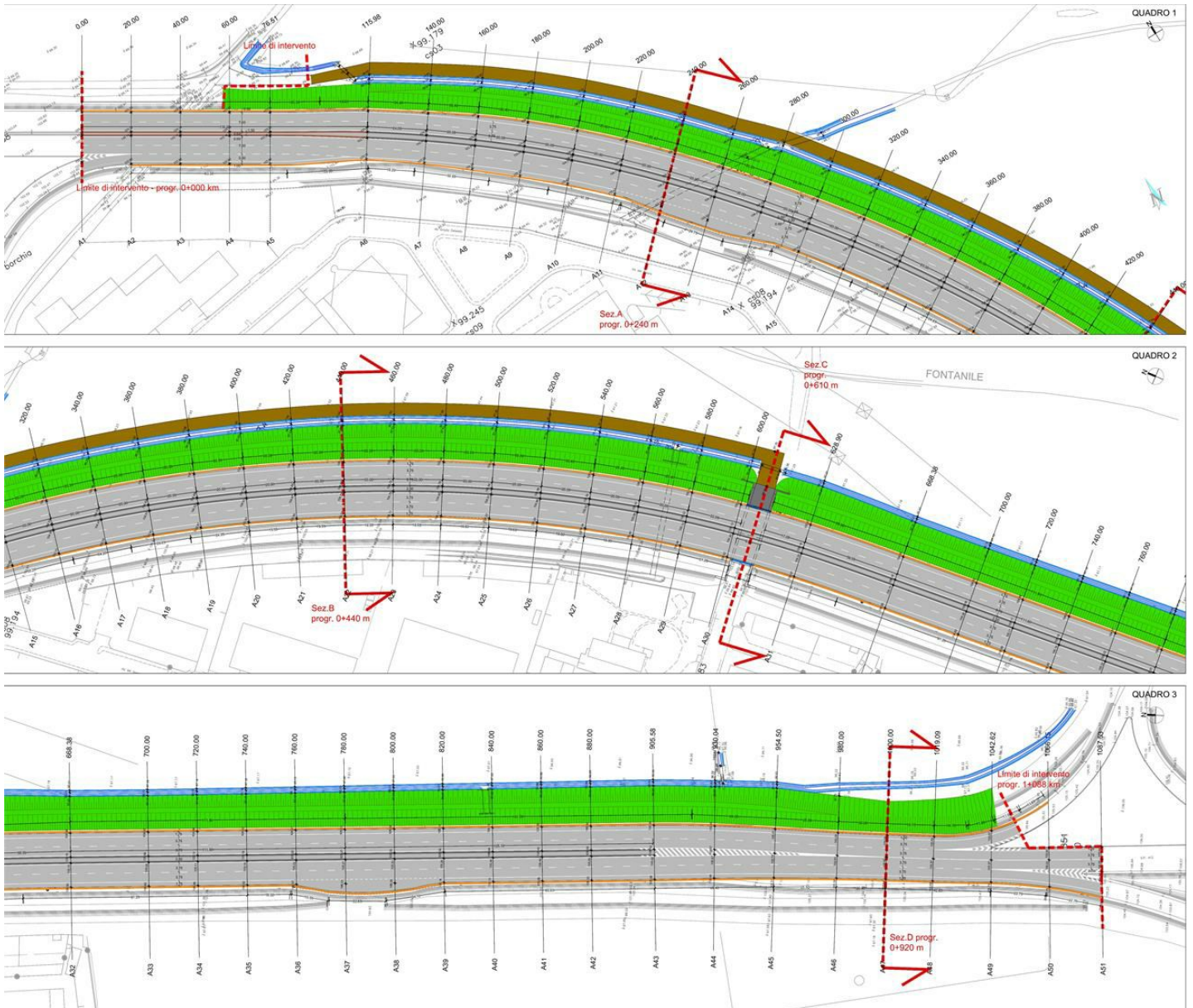


ADEGUAMENTO SP 412 VAL TIDONE

LOCATE - OPERA | MILANO | LOMBARDIA |



ANNO

2014 - 2019

COMMITTENTE

LOCATE DISTRICT SRL

AMBITO

PRIVATO

NUMERO PROGETTO

CD 077

Progetto Esecutivo e Direzione Lavori - CSE

Il progetto consiste nella **realizzazione di una doppia carreggiata con due corsie** per senso di marcia dal km 2+300 sino al km 3+400.

Oltre alla strada principale sono state progettate e realizzate altre opere d'arte complementari per ripristinare la configurazione attuale degli elementi associati all'infrastruttura. In particolare è presente un manufatto scatolare in calcestruzzo armato per l'attraversamento della SP 412 in corrispondenza di via dei Pioppi nel comune di Opera per l'accesso ad una strada poderale.

Per la redazione del progetto sono stati utilizzati principalmente i seguenti software:

- > Microsoft Project;
- > Hec Ras;
- > SAP2000;
- > Civil 3D.



SERVIZIO

PROGETTAZIONE STRADALE



OPERA

INTERVENTO DI RIQUALIFICA

SIMULAZIONE MACRO

SIMULAZIONE MICRO

ANALISI DELL'IMPATTO SUL TRAFFICO DEI CANTIERI

DOCFAP (DOCUMENTO DI FATTIBILITA' DELLE ALTERNATIVE PROGETTUALI)

PFTE (PROGETTO DI FATTIBILITA' TECNICO-ECONOMICA)

PROGETTO ESECUTIVO

DIREZIONE LAVORI

COORDINAMENTO DELLA SICUREZZA IN FASE DI ESECUZIONE

COORDINAMENTO DELLA SICUREZZA IN FASE DI PROGETTAZIONE

IDRAULICA

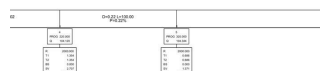
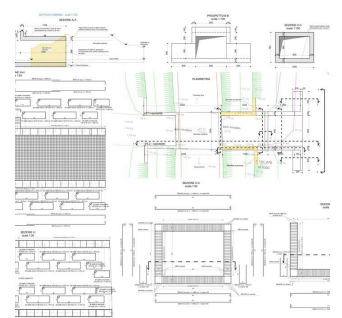
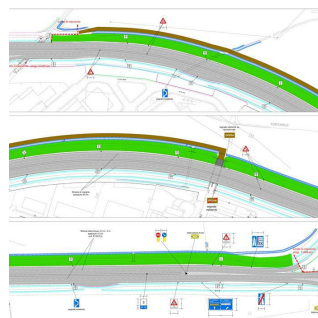
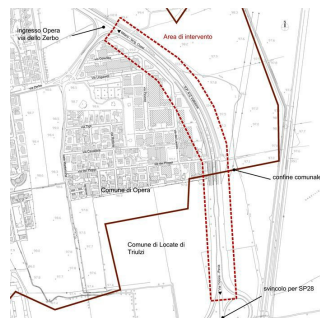
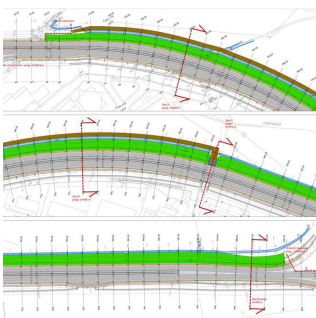
ILLUMINAZIONE

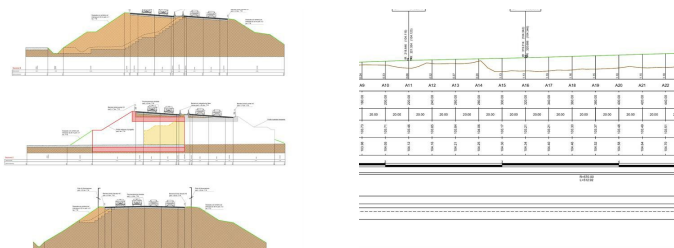
VERDE

PROGETTAZIONE PAVIMENTAZIONE

PROGETTAZIONE BARRIERE

SFOGLIA LA GALLERY





SPECIALISTI NEL TROVARE SOLUZIONI

QUAL'È STATO IL VALORE AGGIUNTO DI TRM

TRM ha **redatto tutti i livelli progettuali inerenti la realizzazione di una doppia carreggiata** con due corsie per senso di marcia della SP412 denominata "Val Tidone" dal km 2+300 sino al km 3+400. Inoltre TRM ha svolto le attività di **Direzione Lavori e Coordinamento della Sicurezza** in fase di Progettazione ed Esecuzione delle opere ed al supporto per il Collaudo delle stesse.

Questa attività è stata sviluppata dai Responsabili di Commessa dell'area di Progettazione ing. Luca Serio e ing. Roberto Vergani